

set-in

SET-IN è il nuovo sistema auto-posante a secco per interni di Refin.

SET-IN is the new dry system self-fixing floor for interiors by Refin.

SET-IN est le nouveau système auto-posant sans colle de Refin pour l'intérieur.

SET-IN ist das neue selbstfixierende Trockensystem von Refin für Innenbereiche.

SET-IN è la soluzione ideale per rinnovare la pavimentazione di un ambiente senza intaccare la superficie pre-esistente, come può accadere nel caso di ristrutturazione di negozi, locali in affitto o edifici storici.

SET-IN is the perfect solution to renovate your floors without damaging the pre-existing covering as is often the case during the renovation of shops, rented venues or historic buildings.

SET-IN est la solution idéale pour restaurer les sols sans toucher aux surfaces existantes comme c'est parfois nécessaire pour restaurer des boutiques, des établissements publics en location ou des édifices historiques.

SET-IN ist die ideale Lösung um Böden zu renovieren und zu sanieren ohne den bestehenden Untergrund zu beschädigen, wie im Falle bei Sanierungen von Geschäften, angemieteten Räumen oder historischen Gebäuden.



Velvet Ground Cenero 60x60





Set-in

SET-IN è composto da una lastra in grès porcellanato Refin a cui vengono applicati un rivestimento inferiore in polietilene espanso dello spessore di 2 mm ed una finitura perimetrale antiurto in ABS di spessore 0,8 mm. Il rivestimento inferiore è realizzato con uno strato di polietilene espanso a cellule chiuse a reticolazione fisica con superficie semipellicolata. Il rivestimento garantisce un'importante funzione antipattinamento e favorisce l'isolamento acustico. SET-IN è ignifugo e resiste ai detersivi e agli agenti chimici.

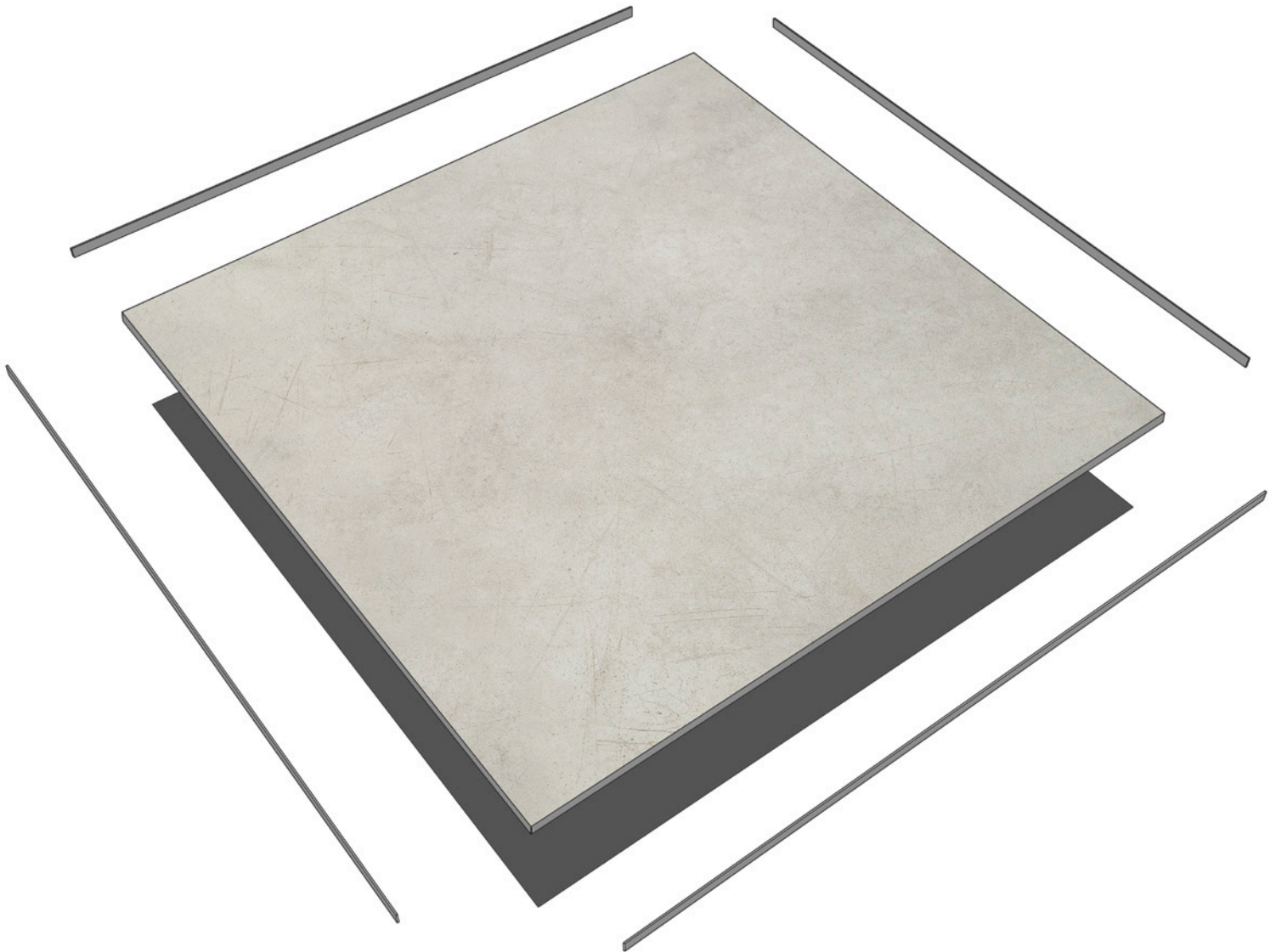
SET-IN comprises a Refin porcelain stoneware slab onto which a lower covering in expanded polyethylene with a thickness of 2mm and an outer edge in ABS with anti-shock function with a thickness of 0.8mm are applied. The lower covering is manufactured using a layer made of reticulated, closed cell expanded polythene with a partially-membraned surface. This cladding guarantees important anti-skidding qualities and provides acoustic insulation. SET-IN is fire-proof and resistant to detergents and chemicals.

SET-IN se compose d'une dalle en grès cérame Refin auquel est appliqué un revêtement inférieur en polyéthylène expansé de 2 mm d'épaisseur et un bord de finition antichoc en ABS de 0,8 mm d'épaisseur. Le revêtement inférieur est constitué d'une couche de polyéthylène expansé à cellules fermées par filet avec une surface semi-recouverte d'un film protecteur. Le revêtement garantit une importante fonction anti-glissement et favorise l'isolation acoustique. SET-IN est ignifuge et résistant aux détergents et aux agents chimiques.

SET-IN setzt sich zusammen aus einer Refin Feinsteinzeugplatte auf welche zuerst ein unterer Belag in 2 mm Stärke aus expandiertem Polypropylen und dann ein stoßsicherer Außenbelag in ABS von 0,8 mm aufgebracht wird. Der untere Belag besteht aus einer Schicht expandiertem Polypropylen mit vernetzten geschlossenen Zellen und einer Halbfilmoberfläche. Der Belag gewährleistet die wichtige Funktion der Rutsicherheit und begünstigt die Lärmdämmung. SET-IN ist feuerhemmend und beständig gegen Reinigungsmittel und chemische Substanzen.

La finitura perimetrale in ABS svolge un'importante funzione anti-urto, abbassando la frizione perimetrale tra le lastre adiacenti favorendo il sollevamento delle lastre dopo la posa. SET-IN si posa direttamente su superfici pre-esistenti, industriali, residenziali o di tipo sopraelevato. Non richiede l'utilizzo di collanti e stucchi, rendendo a posa facile e veloce e riducendo i costi di posa. La pavimentazione è subito calpestabile e può essere rimossa e riutilizzata in qualsiasi momento.

The outer edge in ABS has an important anti-shock function as it reduces the perimetral friction between adjacent slabs and facilitates the lifting of the slabs once the floor is installed. SET-IN can be directly installed onto pre-existing surfaces, be they industrial, residential or raised floors. It does not require the use of adhesives and grouts, making the installation easy and quick as well as reducing associated costs. The floor can be immediately walked on and can be removed and re-used elsewhere at any time.



Le bord de finition en ABS remplit une fonction antichoc importante en diminuant la friction entre le bord des dalles adjacentes et en favorisant le soulèvement des dalle quand le sol est posé. SET-IN se pose directement sur les surfaces industrielles, résidentielles ou surélevées existantes. Il ne nécessite ni ciments ni colles, est facile et rapide à poser et réduit les coûts de mise en œuvre. Il est possible de marcher immédiatement sur le sol qui peut être enlevé et réutilisé à tout moment.

Der Außenbelag aus ABS Kunststoff wirkt stoßfest und vermindert die Reibung zwischen den nebeneinander liegenden Platten und sorgt dafür, dass die bereits verlegten Bodenplatten leicht wieder angehoben werden können. SET-IN wird direkt auf bestehende Untergründe, in Industrie- oder Wohnbereichen oder auch auf Doppelböden verlegt. Dafür ist weder Kleber noch Mörtel erforderlich, was die Verlegung einfach und schnell macht und Kosten und Zeit der Verlegung reduziert. Der Boden ist sofort begehbar und kann jederzeit entfernt und an einem anderen Ort wieder verlegt werden.

- Facile da posare, senza colle e stucchi.
- Riduce i tempi di posa.
- Subito calpestabile.
- Non danneggia la pavimentazione pre-esistente.
- Removibile e riutilizzabile.
- Ignifugo, resistente a muffe, detergenti e agenti chimici.
- Disponibile in tutte le collezioni Refin.

- Easy to install as it does not require adhesives or grouts.
- Reduction in installation times and costs.
- The floor can be immediately walked on.
- Does not damage the pre-existing floor.
- Removable and reusable.
- Fire-proof, resistant to the attack of moulds, detergents and chemicals.
- Available in all Refin collections.

- Facile à poser sans colles et ciments.
- Réduction des délais et des coûts de la mise en œuvre.
- Utilisable immédiatement.
- N'endommage pas le sol existant.
- Amovible et réutilisable.
- Ignifuge, résistant aux moisissures, aux détergents et aux agents chimiques.
- Disponibles pour toutes les collections Refin.

- Leichte Verlegung ohne Kleber und Mörtel.
- Reduziert Zeit und Kosten der Verlegung.
- Sofort begehbar.
- Beschädigt den alten, darunterliegenden Boden in keinsten.
- Abnehmbar und wieder verlegbar.
- Feuerhemmend, resistent gegen Schimmel, Reinigungsmittel und chemische Substanzen.
- Erhältlich in allen Refin Kollektionen.



ARTECH GRIGIO



60x60 (24"x24")

LB02

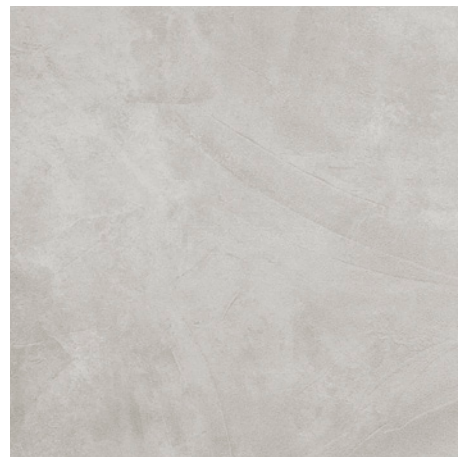
ARTECH PERLATO



60x60 (24"x24")

LB03

VELVET GROUND CENERE



60x60 (24"x24")

LB04

VELVET GROUND GREIGE



60x60 (24"x24")

LB05

VISUAL ZINC



60x60 (24"x24")

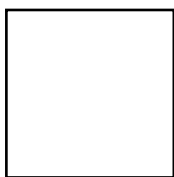
LB07

VISUAL DIAMOND



60x60 (24"x24")

LB06



60x60
(24"x24")



*Procedimento di certificazione in corso - Certification in progress
En cours de certification - Prüfung im Gang
Certificering hangende - Идёт процесс сертификации

IMBALLI - PACKING - EMBALLAGE - VERPACKUNGSEINHEITEN - VERPAKKING - УПАКОВКА

SERIE - SERIES SÉRIE - SÉRIE СЕРИИ	FORMATO - SIZE FORMAT - FORMAT FORMAAT - ΦΟΡΜΑΤ	pz x sc 	mq/ml x sc 	kg x sc 	sc x pallet 	mq/ml x pallet 	kg x pallet
SET-IN	60x60 - 24"x24"	1	0,3600	8,50			



Ceramiche Refin S.p.A.

Sede legale

Via I Maggio, 22 - Salvaterra - 42013 Casalgrande (RE) - Italy

Showroom aziendale

Via G. Ambrosoli, ang. via S. Lorenzo - Salvaterra - 42013 Casalgrande (RE) - Italy

Tel. +39.0522.990.499

Fax Ita +39.0522.849.270

Fax Exp +39.0522.990.578

e-mail: info@refin.it

www.refin.it