

FRAME

19.95 EU
£14 UK
CHF 30 Switzerland
\$24.95 USA
\$29.50 Canada
¥3,990 Japan
₩140,000 Korea

FRAME is also available
in a digital format. Try
FRAME DIGITAL at
www.frameusg.com

THE GREAT INDOORS

ISSUE #65

NOV/DEC 2008

JIL SANDER NEW YORK
ENTER THE VOID

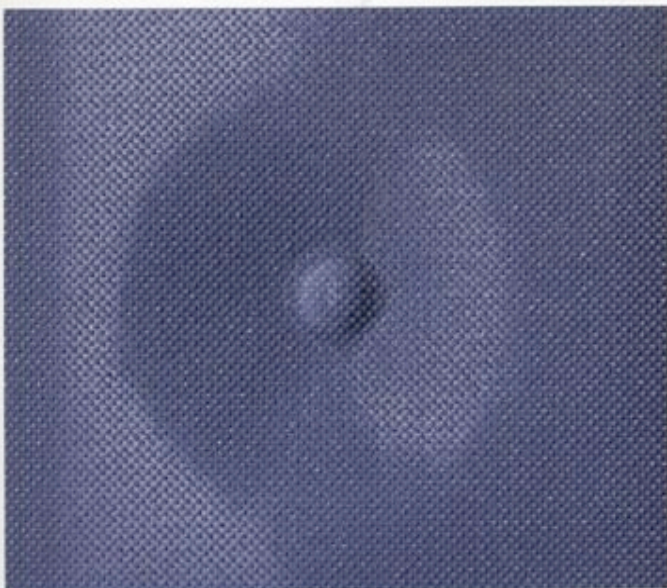
OPPOSITES ATTRACT
16 HAPPY COUPLES

ILSE CRAWFORD
ON THREE-
DIMENSIONAL WRITING

PRETTY
VACANT



rassegna stampa - ghenos srl 4, via Poliziano 20154 Milano



↑ CAPITONNÉ

Capitonné wall tiles are a contemporary interpretation of a classic symbol of luxury. When struck by sunlight or artificial illumination, the button-tufted design creates an interesting play of light and shadow. Available in a range of colours and surface textures, including metallic.

REX CERAMICHE ARTISTICHE •
www.rex-cerart.it

↓ METALLICA

Casalgrande's Granitoker line now includes Metallica, a collection of through-dyed tiles designed to resemble stainless steel, copper, nickel and iron. Each glazed porcelain stoneware tile is subjected to an unusual metallizing process, which results in a finish that reflects the textured feel and tonality of metal.

CASALGRANDEPADANA •
www.casalgrandepadana.com



↗ KALEWOOD

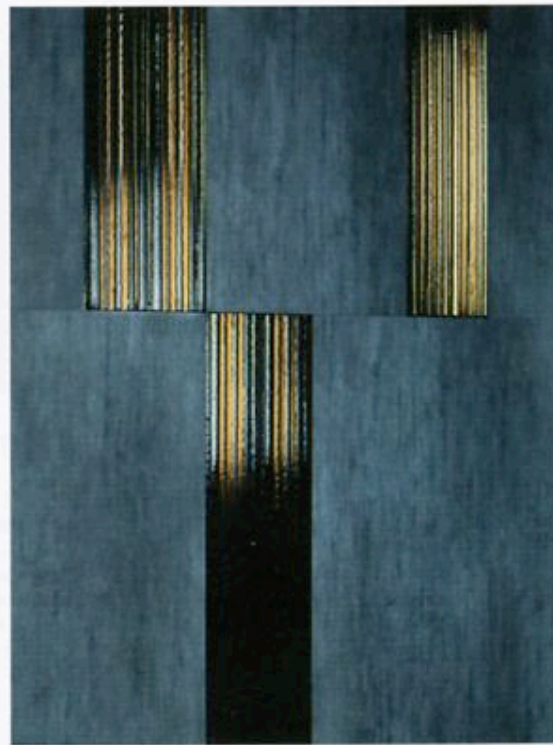
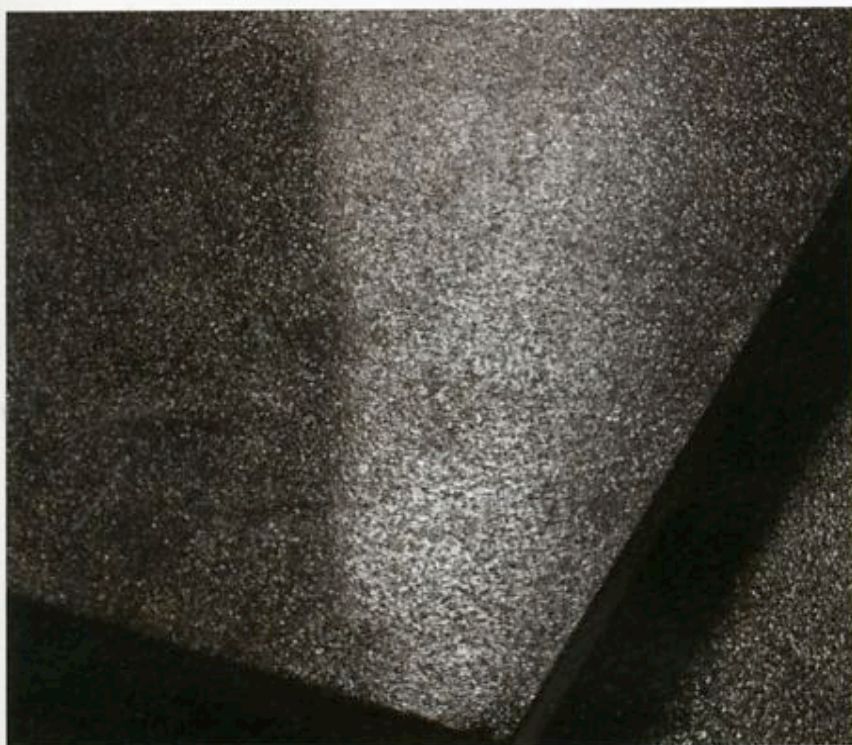
The colours and patterns of this tile were inspired by the grained texture of natural wood. Kaleseramik uses the Twin-Press technology to replicate the appearance of wood without depleting any forested areas. Tiles are available in seven sizes.

KALESERAMIK • www.kale.com

↘ TAGLI D'AUTORE

Handmade 30-x-120-cm Tagli D'Autore tiles rely on materials and methods long used by Italy's expert stoneware artisans. The secret of each tile's beauty and durability lies in traditional pigments, coloured enamels, precious-metal oxides and glass-ceramic grits. The end result is unique and inimitable.

REFIN CERAMICHE • www.refin.it



novembre 2008 4,90 €

Wohnen

Architektur

Media

Mobilität

Das Magazin aus der Design-Stadt Berlin

Das B&B Italia-Set aus dem neuen James Bond-Film erstmals hier auf dem **H.O.M.E.**-Cover

Alpen-Glühbirne
Der neue Chic am Gipfel.
Kriszähler im Hoch.
Salze haben wieder Pfeffer
Spez-Aromen...

Schöne Leuchten
Tolle Lampen

Alpin

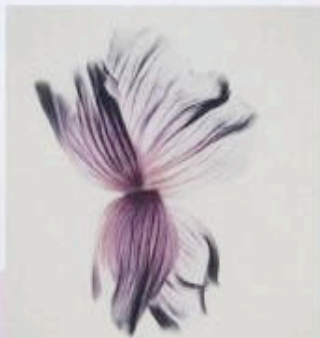
FLIESEN-DESIGN

Verwandlungskünstler. Innovative Produkte rund um die Fliese

FOTOS BEIGESTELLT · REDAKTION: KATHARINA GÖTZE



Dynamisch.
Die bewegten Muster von „Network“ eignen sich für Wand und Boden. Von Imprints Ceramjche, ca. € 47 pro Stück



Filigran.
Ein in zartem Pink gehaltenes Blumen-Design ziert die Fliesen der Kollektion „Coloured Flowers“. Von Viva Ceramica, ab € 200 pro Stück

Knallig.
Die von Karim Rashid entworfene Serie „R+Evolution“ sprüht dank des Farbenspektrums förmlich vor Lebensfreude. Von Refin, Preis auf Anfrage



Exquisit.
In edle Fliesen gehüllt, schmeichelt die Badewanne „Sultan“ dem Auge und bietet höchstmöglichen Komfort. Von Sicis, ab € 11.000



Sinnlich.
Mit der glanzvollen und eleganten Oberfläche wertet die Kollektion „Fiori“ jeden Raum auf. Von Iris Ceramica, ab € 76



NEUE WEGE

Stilvoll! Patricia Urquiola präsentiert ihre erste Keramik-Kollektion „Dechire“ für Mutina

Die in Spanien geborene Patricia Urquiola hat sich bisher vor allem einen Namen mit ihren Entwürfen für international anerkannte Möbelunternehmen wie Agape, Artelano, Bisazza, B&B Italia, Flos, Emu, Molteni und Moroso gemacht. In Zusammenarbeit mit Mutina wagt sich Urquiola erstmals an den Werkstoff Keramik heran. Für ihre Kollektion „Dechire“ (ab 95 pro m²) verwendet sie keramische Materialien, die durch die Natur beeinflusst sind. Die tragende Idee hinter dem Projekt ist es, ein industrielles Produkt zu kreieren, welches Spuren der Vergangenheit gegenwärtigt, und ihm somit eine eigene Persönlichkeit zu verleihen. Ihr Faible für große Maße wie jene eines Zement-Moduls sowie für unübliche Formen wie jene eines Hexagons bildet die Triebfeder für die Verwirklichung des neuen, kontrastreichen Projektes. Die Kombination aus 12 mm dicken übereinandergelagerten Porzellanschichten von Mutina und dem exklusiven Design der Oberfläche durch Patricia Urquiola macht die Besonderheit von „Dechire“ aus. Als Alternative zu herkömmlichen Materialien wie Zement eignet sich die Kollektion vor allem für die Gestaltung von öffentlichen sowie privaten Empfangsbereichen. Die Kollektion ist in fünf verschiedenen Farben und Größen erhältlich.

www.mutina.it



Modern.
Die Linie „Over“ ist eine ideale Lösung, auf einfache Weise Böden elegant zu verkleiden. Von Cotto d'Este, ca. € 112 pro m²

ZEITGEMÄSSE BODENVERKLEIDUNG MIT COTTO D'ESTE

Mit „Over“ schuf Cotto d'Este eine speziell für neue architektonische Oberflächen entwickelte Linie. Durch Industriieräumlichkeiten aus Zement inspiriert, wurde die Serie mit einem Keramikprodukt bemerkenswerter Qualität (hinsichtlich der Zusammensetzung und Bearbeitung des Materials sowie der technischen und ästhetischen Leistungen) neu interpretiert. „Over“ ist das Ergebnis eines hochmodernen Produktionssystems, das seit Jahren die Kollektion „Kerlite“ von Cotto d'Este charakterisiert. Dank der besonderen Widerstandsfähigkeit und der aluminiumartigen Leichtigkeit weist „Kerlite“ eine leichte Biegsamkeit und Bearbeitung auf. Auch die Serie „Over“ bietet diese Vorteile: Als Version „Kerlite Plus“, einer Kombination aus „Over“ und „Kerlite“, verkleidet sie alte Oberflächen neu und schafft mit beachtlicher Zeit- und Geldersparnis ein neues Ambiente. Einfach in ihrer Anwendung, kann sie direkt auf alten Fußböden aus Holz, Keramik oder anderen kompakten Materialien verlegt werden. Dadurch gewinnt die „Kerlite“-Verkleidung an Leistungsfähigkeit, ohne auf die Schönheit der Platte zu verzichten. www.cottodeste.it