

6.2009

# FLIESEN & PLATTEN

www.fliesenundplatten.de

Technik, Gestaltung und Trends für Fliesenfachbetriebe

TITELTHEMA

## Bauen im Bestand

WANDBEKLEIDUNGEN

**Wenn der Untergrund  
schwindet**

FERTIGTEILESTRICH

**Großformate brauchen  
steife Untergründe**

 Rudolf Müller

**Bauen im Bestand**  **24.de**  
Professionell modernisieren, umbauen, instandsetzen

rassegna stampa - ghenos srl 4, via Poliziano 20154 Milano



Foto: Mutina

6

6 Moderne Oberflächen und Längsformate sind typisch für „Flow“ von Mutina.

7 Formteile und edle Oberflächen machen aus „Nuage“ von Tagina ein elegantes Produkt in modernem Design.

8 Mit „Set & Step“ von Refin Ceramiche ist eine schnelle Verlegung von Fliesen ohne Kleber möglich.

9 Vor der Verlegung aufgetragen, schützt „PRW-200“ von Fila saugende Beläge und erleichtert ihre nachfolgende Reinigung.

individuelle Anmutung verleihen. Die Farbstellungen reichen von Weiß bis zu verschiedenen Grautönen. Die Formate in den Abmessungen 30 × 120, 15 × 120 und 15 × 60 Zentimeter unterstreichen das moderne, sachliche Design des Produkts. Im Wandbereich hat Tagina ein neues Produkt mit dem Namen „Nuage“ ange-

kündigt. Die Fliesen auf weißem Scherben haben ein Grundformat von 30,5 × 92 Zentimeter und werden ergänzt durch zahlreiche Formteile. Mit dem Produkt wendet Tagina seine Aufmerksamkeit wieder einem klassisch eleganten Thema zu. Eines der Highlights der Kollektion ist ein Profilstück in den Abmessungen 5,5 ×

92 Zentimeter für die stilgerechte Verkleidung von Abschlusskanten.

#### Szenenwechsel in die Technik

Natürlich wird es auch wieder interessante technische Lösungen geben, schließlich geht es der Fliesenindustrie darum, „Italo-Schick“ mit überzeugenden hand-



Foto: Tagina

7



Foto: Refin

8

# Référence CARRELAGÉ

LE MAGAZINE DES PROFESSIONNELS DE LA FILIÈRE CARRELAGÉ

## Cersaie avant-première 2010

N°25 - SEPTEMBRE/OCTOBRE 2010 11,50€



Internet :  
un nouveau négoce ?

Dossier :  
les carreaux minces

À Venise, il martèle l'or à la main

Congrès UNECB, cru classé

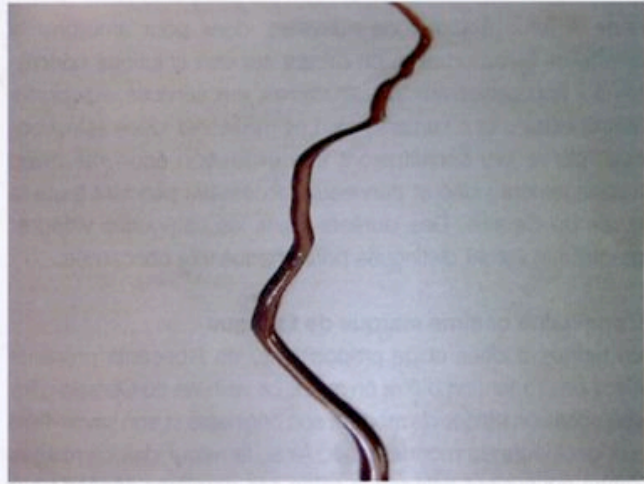
rassegna stampa - ghenos srl 4, via Poliziano 20154 Milano

## Un lieu de rendez-vous unique

Le Cersaie donne ainsi la possibilité de se mesurer avec le gotha, dont le RPBW qui jouit déjà d'une collaboration de longue date – via la Fondation du même nom – avec Confindustria Ceramica, dont le but est d'aider les jeunes architectes provenant du monde entier à faire leurs premiers pas dans le métier. Si, grâce à la fondation, ces derniers peuvent travailler pendant six mois sur un vrai chantier, enrichissant leur bagage d'expériences et mettant à l'épreuve les compétences acquises dans les livres, les visiteurs du Cersaie auront aussi la possibilité de découvrir les secrets du métier, d'abord en participant à la rencontre « Renzo Piano Building Workshop » (1<sup>er</sup> octobre à 11 h), puis en visitant l'exposition, véritable moment phare du Cersaie. Le RPBW présentera pour la première fois dans un salon international une partie du projet du Central St. Giles de Londres : 60 000 m<sup>2</sup> d'architecture d'avant-garde où la céramique joue un rôle de tout premier plan. Définie par Renzo Piano comme « un matériau extraordinaire, beau, durable, écologique », la céramique donnera forme, dans l'espace d'exposition du Cersaie, à tout un mur vertical du Central St. Giles, réalisé à l'échelle 1:1. L'ambitieux projet britannique, inauguré en mai dernier, utilise la céramique dans toutes ses potentialités, ses couleurs et ses nuances, permettant à l'édifice de s'intégrer merveilleusement bien dans le tissu urbain environnant. Synthèse parfaite de la personnalité de Piano et de l'architecture moderne, ce projet a été conçu pour être vécu et adopté par les Londoniens dans leur quotidien. Derrière la réalisation du Central St. Giles, ce sont presque dix ans de travail dont les visiteurs pourront saisir quelques fragments.

## Cersaie, boîte à idées

Autre événement à ne pas rater : le Cersaie ouvre avec Zooppa, le concours d'idées : « Emilia Romagna, Urban Polis Future ». Le principe en est simple : partir de quartiers, de fragments de tissu citadin, d'objets d'aménagement urbain, de portions de ville ayant leur propre identité et imaginer l'aspect qu'ils auront

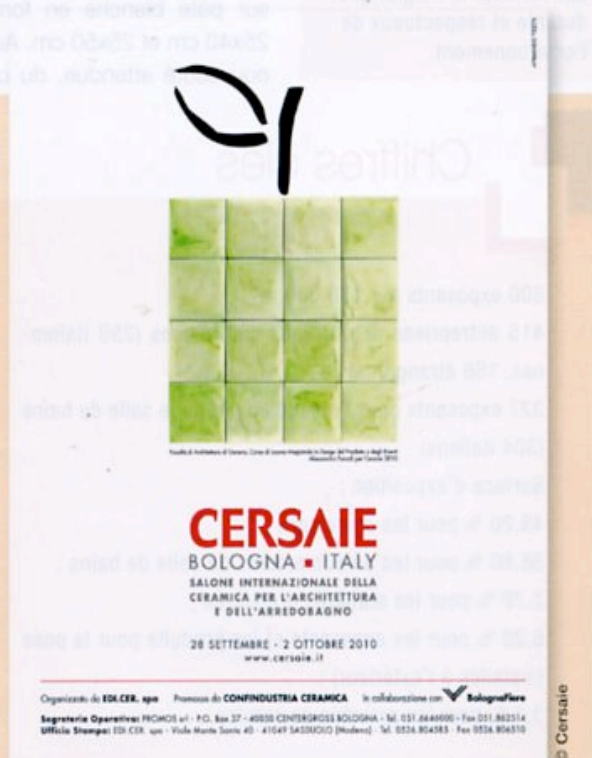


Les designers continuent à jouer un rôle décisif auprès des industriels. Pour Refin, Adami réinterprète la fissure qui devient esthétique et métaphorique (Terraviva) et Luca Nichetto révèle la structure moléculaire des grès (Kaos).

© Refin

## L'affiche du salon : un retour aux sources

Une tige et une feuille de pomme stylisées surplombant une mosaïque de 16 petits carreaux verts... pomme. L'affiche 2010 du salon a été imaginée par Alessandra Paroi, une génoise de 24 ans, diplômée en design industriel, mais qui continue de faire ses classes à la faculté d'architecture de l'université de Gênes. La symbolique est forte, car la styliste précise avoir évoqué « avec cette pomme, un symbole fort du jardin d'Éden à côté d'Adam et Eve ou du serpent. Très simple, l'affiche doit se suffire à elle-même, sans mots explicatifs ». Dépouillée mais plutôt réussie, cette affiche ressemble fortement à une invitation à venir dans le paradis du carreau céramique... comme un clin d'œil à la nature et au développement durable dans lequel le carreau a naturellement sa place. Un parallèle audacieux.



© Cersaie

dans le futur. Élaborer de nouvelles idées pour améliorer la qualité de la vie urbaine, en misant sur des solutions concrètement applicables aux infrastructures, aux services, aux profils métropolitains et à l'urbanisme. Les meilleures idées sélectionnées par le jury constitueront une exposition éponyme, avec aménagement vidéo et panneaux, accessible pendant toute la durée du Cersaie. Des lauréats (dans les catégories vidéo et graphisme) seront distingués pour chaque ville concernée.

## L'originalité comme marque de fabrique

En termes d'idées et de propositions, les fabricants présents n'ont pas l'intention d'être en reste. La visibilité du Cersaie offre une occasion unique de montrer son originalité et son savoir-faire aux décideurs du monde entier. Ainsi, le retour des carrelages Zahna qui avaient délaissé le salon ces dernières années pour se consacrer à des salons d'application est à souligner, l'objectif étant non seulement d'attirer les clients allemands au Cersaie, mais surtout d'élargir sa liste de contacts. Sur le salon, l'industriel allemand présentera ses gammes Safety, High-Traffic et Resistant, qui ont fait leurs preuves, mais aussi la collection perfectionnée Architektur, ainsi que les carrelages Manufaktur, faits main. À noter également la présence de Keros qui profitera de cette vitrine internationale pour présenter des produits sortis de sa nouvelle usine bulgare. Il s'agit d'une gamme complète de sols en grès cérame émaillé en formats 33x33 cm et 41x41 cm et de faïences sur pâte blanche en format 25x40 cm et 25x50 cm. Autre nouveauté attendue, du côté



© Cersaie

Pour Renzo Piano, la céramique est un matériau extraordinaire, magnifique, durable et respectueux de l'environnement.

de chez Pavigrés cette fois-ci, la série Zephyr - Winds of Change : une gamme de grès cérame pleine masse destinée à des locaux au trafic intense, composée de six coloris en deux formats (30x60 cm et 60x60 cm) et quatre finitions (mate, polie, bouchardée et griffée). L'usine portugaise en profitera également pour afficher un treizième format de carreaux en 197x597 mm pour son concept Pavigrés 21.

Les Espagnols non plus ne veulent pas rater ce rendez-vous incontournable : Porcelanosa sera accompagnée de toutes les firmes qui composent le groupe pour exposer les dernières nouveautés en matière de revêtements de sols et de murs, ainsi que les équipements pour la cuisine et la salle de bains. À noter que comme l'an passé, Butech, la société du groupe qui développe des systèmes de construction et des matériaux de pose avancés, disposera de son propre stand dans la zone 45.



© Pavigrés

Le concept Pavigrés 21, déjà riche de 12 formats, se voit complété d'une nouvelle dimension : 197x597 mm.

## Les designers ont toujours la cote

La collaboration des fabricants avec les plus grands designers est une tendance qui s'affirme. Ceramiche Refin continue dans ce cadre sa réflexion avec les designers Adami et Nichetto et donne au design une impulsion forte en étoffant son offre de collections inspirées de la nature. La recherche et le développement de solutions technologiques innovantes, unis au savoir-faire de la culture céramique italienne, permettent à Refin de témoigner de son engagement à explorer de nouveaux horizons. La société présente au marché des produits neufs, qui s'expriment à travers un graphisme inédit complètement adapté à l'innovation technologique, la recherche de la forme, la qualité des matériaux et le respect de l'environnement. Adami, avec sa collection Terraviva, intervient sur la géométrie du carreau en faisant de la fissure un symbole esthétique et métaphorique. Luca Nichetto, lui, présente Kaos. Il y interprète graphiquement quelques-uns des éléments de la structure du grès. Le projet en révèle la structure moléculaire en générant une texture 3D à laquelle se superposent des décorations réalisées grâce aux technologies graphiques les plus modernes : décor en relief, rotocolor et impression numérique se stratifient sur le carreau pour donner vie à un produit toujours neuf et jamais répétitif, dont l'identité est fortement définie.

Le design est également au cœur du partenariat entre le consortium POLI.design de l'école polytechnique de Milan et le Cersaie. Une présentation de cette collaboration aura lieu durant le salon sous la forme d'une exposition multimédia se concentrant sur les projets réalisés. L'objectif de l'accord signé au printemps de cette année est essentiellement de combler le fossé entre la recherche, la formation et la production, en vue de prendre efficacement le virage de l'innovation.

## Chiffres clés

- 800 exposants sur 176 000 m<sup>2</sup>
- 415 entreprises de carreaux céramiques (259 italiennes, 156 étrangères)
- 327 exposants pour l'ameublement de la salle de bains (304 italiens)
- Surface d'exposition :
  - 49,20 % pour les carrelages ;
  - 38,80 % pour les ameublements de salle de bains ;
  - 2,70 % pour les matières premières ;
  - 6,20 % pour les exposants et les produits pour la pose (installés à l'extérieur) ;
  - 3,1 % pour les activités de service.